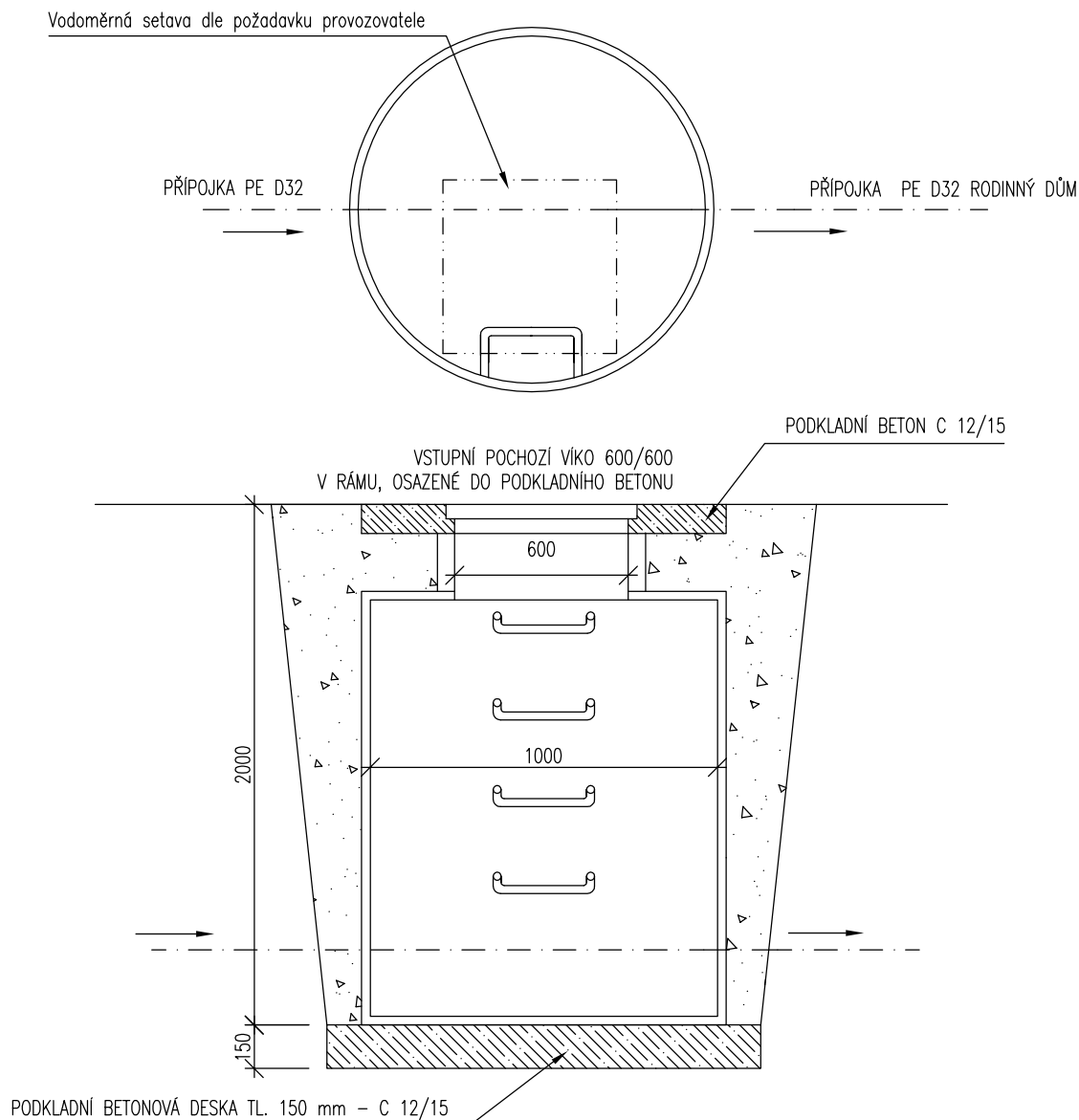


plastová šachta se stupadly \varnothing 1000

1:25



Zodpovědný projektant		Ing. Roman Klouček		Ing. Roman Klouček Vodohospodářské stavby IČO 09571302 ČKAIT 0602801 Mlékosrby 107, 503 51 Chlumeč n/C tel. 608 813 996 rkloucek@seznam.cz	
Vypracoval		Ing. Roman Klouček			
Kraj: Královéhradecký		Obec: Smidary			
Investor: Obec Smidary					
Akce: Smidary, obytný soubor staveb RD D-2.1 Kanalizace, vodovod				Stupeň	změna stavby před dokončením
				Datum	10/2025
				Zakázkové číslo	
				Formát	A4
Obsah: VODOMĚRNÁ ŠACHTA - PŘÍPOJKA				Měřítko:	Číslo přílohy: D-2.1.11